

УСЛОВИЯ КОРОТКОЙ КОМАНДНОЙ ДИСТАНЦИИ(СВЯЗКИ)

Класс дистанции: 3.

Возрастная группа: студенты 17-25 лет.

Длина дистанции: до 1200 м.

Количество технических этапов: 9.

ОКВ: 30 мин.

Система оценки нарушений: бесштрафовая.

Судейские ТО локальные. Судейские карабины неразъемные.

Старт участников согласно стартовому протоколу. Стартовый протокол принудительный. Длина окружности вертикальных опор до 1,5 метра.

Заместитель главного судьи по дистанции:

Скурат Вячеслав Кимович,

Судья 1 категории, г. Минск

СТАРТ.

Перебег 250м

Этап1. Подъем по наклонным перилам. КВ=5 мин.

Оборудование этапа:

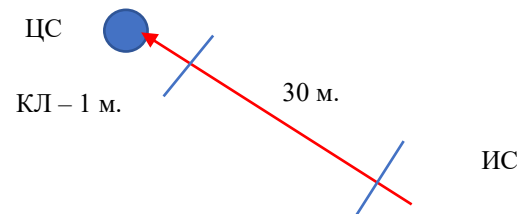
ИС – БЗ, КЛ – начало ОЗ.

Судейские перила.

ЦС – БЗ, КЛ – окончание ОЗ.

Действия: движение по п.7.10.

Обратное движение: по п.7.10.



Перебег до 200 м.

Этап 2. Навесная переправа. КВ – 5 мин.

Оборудование этапа:

ИС – вертикальная опора, БЗ, КЛ - начало ОЗ.

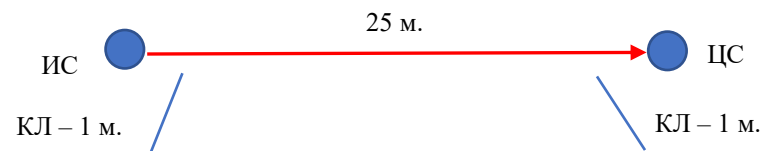
ЦС – вертикальная опора, БЗ, КЛ - окончание ОЗ

Судейские перила.

Действия: организация сопровождения по п.7.7,

движение участников по п.7.9.

Обратное движение: по п.7.9, допускается без сопровождения.



Перебег до 100 м.

Этап 3. Движение по параллельным перилам. КВ – 6 мин.

Оборудование этапа:

ИС – БЗ, вертикальная опора.

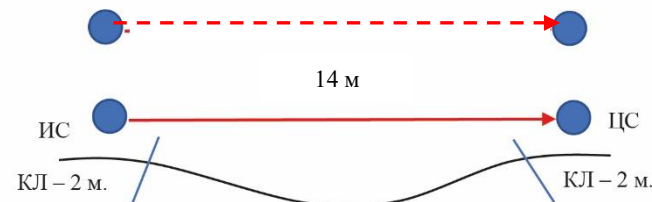
ЦС – БЗ, вертикальная опора.

КЛ – ограничение ОЗ.

Судейские перила для восстановления закреплены на 1 шаг на опоре.

Действия участников: восстановление перил по п.7.6, организация сопровождения по п.7.7., движение участников по п.7.8.

Обратное движение: по п.7.8, допускается без сопровождения.

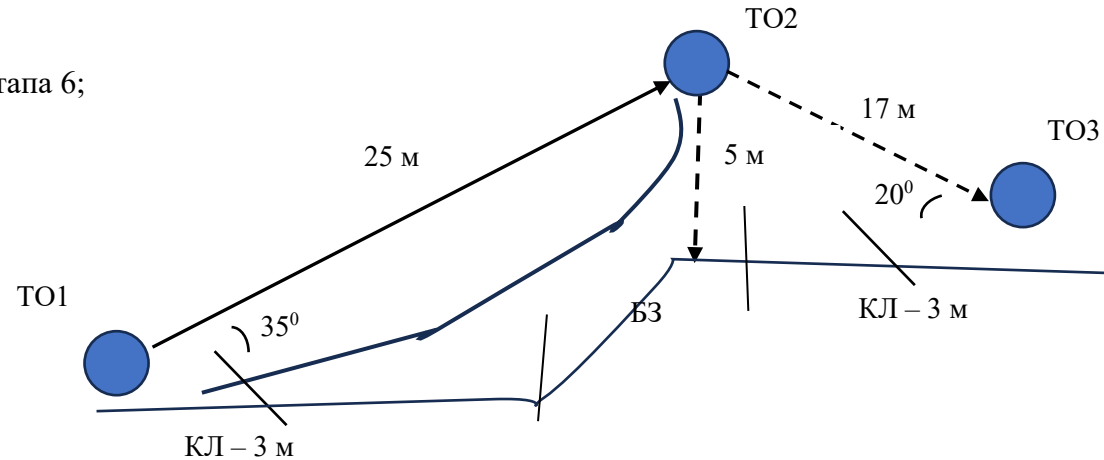


Перебег до 200 м.

Блок 4-6. Движение по навесной переправе – спуск по вертикальным перилам - движение по навесной переправе. КВ 8 мин.

Участники последовательно проходят блок этапов 4-6

1. 1-ый участник проходит этапы 4-5, крепит перила этапа 6;
2. 2-ой участник проходит этапы 4,6;
3. Снимают перила.



Этап 4. Движение по навесной переправе.

Оборудование этапа:

ИС – ТО1 вертикальная опора, КЛ, судейская локальная петля

ЦС – ТО2: 2 судейских карабина.

Судейские перила, судейские перила для дополнительной страховки.

Действия участников:

движение по п.7.9., 7.9.4 (а), организация сопровождения по п.7.7.

Обратное движение: по п. 7.9., 7.9.4 (б)

Этап 5. Спуск по вертикальным перилам

Оборудование этапа:

ИС – ТО2: 2 судейских карабина.

ЦС – БЗ

Перила обратного движения.

Действия участников:

организация перил по п.7.6., движение по п.7.12 с организацией КС. Снятие перил по п.7.6.13 – допускается не производить и использовать перила для этапа 6.

Движение из БЗ к ТО3 не регламентировано.

Обратное движение: в случае

невозможности движения по своим перилам по п.7.10 – по ПОД по п.7.10.

Этап 6. Движение по навесной переправе.

Оборудование этапа:

ИС – ТО2: 2 судейских карабина.

ЦС – ТО3: вертикальная опора, КЛ, судейская локальная петля

Действия участников: организация перил по п.7.6., движение по п.7.9., 7.9.4 (в), организация ВКС. Снятие перил по п.7.6.13.

Обратное движение: в случае невозможности движения по своим перилам по п. 7.9., 7.9.4 (а) – по перилам обратного хода этапа 5 по п.7.10 на ИС этапа.

Перебег до 100 м.

Этап 7. Спуск по наклонным перилам. КВ – 8 мин.

Оборудование этапа:

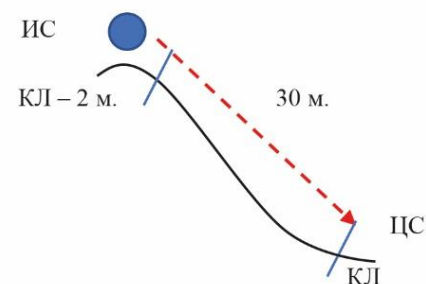
ИС – локальная петля с 1 карабином.

ИС и ЦС – БЗ

ИС и ЦС – КЛ, ограничение ОЗ.

Действия участников: организация перил по п.7.6, прохождение этапа по п.7.10, снятие перил по п.7.6.13.

Обратное движение: в случае невозможности вернуться по своим перилам по п.7.10 - движется вдоль нитки этапа на ИС



Перебег до 100 м.

Этап 8. Переправа по бревну. КВ – 6 мин.

Оборудование этапа:

ИС – вертикальная опора, судейская локальная петля, БЗ, КЛ – начало ОЗ

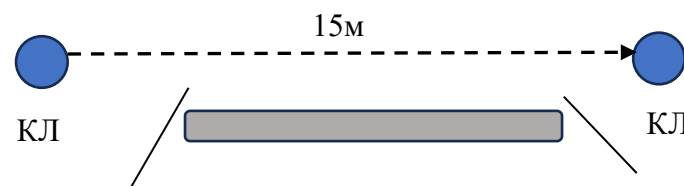
ЦС – вертикальная опора, судейская локальная петля, БЗ, КЛ – окончание ОЗ

Судейские перила.

Действия участников: движение 1-го участника по п.7.3 по бревну.

Организация перил по п.7.6., движение второго по п.7.8., организация сопровождения по п.7.7., снятие перил по п.7.6.13.

Обратное движение: в случае невозможности движения по своим перилам по п.7.8. (допускается без сопровождения) – вдоль нитки этапа по земле на ИС.



Перебег до 150 м.

Этап 9. Вязка узлов. КВ – 4 мин.

Оборудование этапа:

Судейская горизонтальная опора (веревка)

Карточки с названиями узлов.

Действия участников: по п.7.21.

В случае выхода участника из зоны вязки узлов – исправлять завязанные узлы запрещено.

Каждый участник тянет 2 карточки и вяжет по 2 узла. Узлы вяжутся согласно перечню на своих основных веревках:

грейпвайн, булинь (на опоре), восьмёрка одним концом (на опоре), австрийский проводник.

Перебег до 50 м.

ФИНИШ.