

**Городские соревнования по туристско-прикладному многоборью в технике пешеходного туризма в помещении
«Сябына-2024»**

27.10.2024г.

а.г. Ратомка

УСЛОВИЯ КОРОТКОЙ КОМАНДНОЙ ДИСТАНЦИИ(СВЯЗКИ)

Класс дистанции: 3.

Длина дистанции -700м.

Количество технических этапов: 7.

ОКВ: 45 мин.

Система оценки нарушений: бесштрафовая.

Судейские ТО локальные. Судейские карабины неразъемные.

Старт участников согласно стартовому протоколу. Стартовый протокол принудительный.

Заместитель главного судьи по дистанции:

Веренич Дарья Валерьевна,

Судья по спорту, г.Минск

Городские соревнования по туристско-прикладному многоборью в технике пешеходного туризма в помещении «Сябрына-2024»

27.10.2024г.

а.г. Ратомка

СТАРТ.

Перебег 250м

Этап 1. Подъем по наклонным перилам. КВ=7мин.

Оборудование этапа: ИС – БЗ-1, КЛ – начало ОЗ.

Судейские перила для 1-го участника

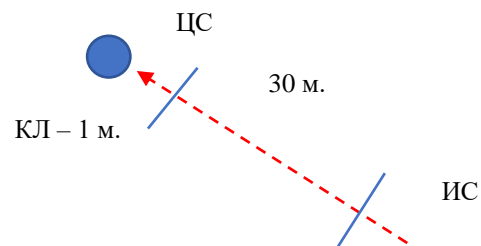
ЦС – БЗ-2, КЛ – окончание ОЗ, ТО1 – ОП.

Действия: движение первого по п.7.10 по судейским перилам.

Организация перил по п.7.6. Движение 2-го по п.7.10 по своим перилам.

Снятие перил по п.7.6.13.

Обратное движение: по п.7.10 по своим или судейским перилам.



Перебег 100м

Этап 2. Навесная переправа. КВ – 5 мин.

Оборудование этапа:

ИС – БЗ, КЛ - начало ОЗ.

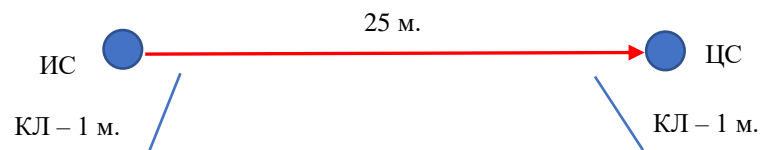
ЦС – БЗ, КЛ - окончание ОЗ

Судейские перила.

Действия: организация сопровождения по п.7.7

движение участников по п.7.9

Обратный ход: по п.7.9.



Перебег 30м

Этап 3. Движение по параллельным перилам. КВ – 7 мин.

Оборудование этапа:

Судейские нижние перила

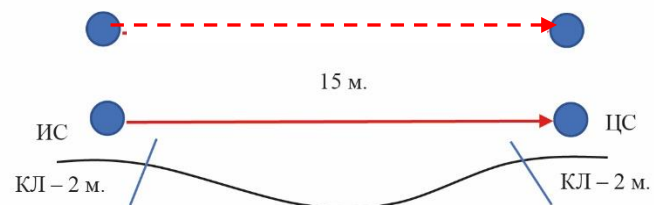
ИС – БЗ, вертикальная опора.

ЦС – БЗ, вертикальная опора.

КЛ – ограничение ОЗ.

Действия участников: Движение первого по п. 7.3 по земле, организация перил по п.7.6 Движение второго участника по перилам по п.7.16.

Обратный ход: в случае невозможности вернуться по перилам по п.7.16 – по земле вдоль нитки этапа на ИС.



Перебег 50м

Городские соревнования по туристско-прикладному многоборью в технике пешеходного туризма в помещении «Сябрына-2024»

27.10.2024г.

а.г. Ратомка

Блок этапов 4-5. Подъем по наклонной навесной переправе-

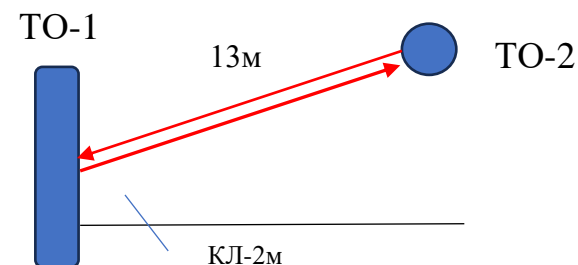
Спуск по наклонной навесной переправе КВ-10 мин

Участники проходят в следующем порядке:

1. 1-й участник проходит этап 4-5
2. 2-й участник проходит этап 4-5

тап 4 считается завершенным

когда участник становится на самостраховку в ОЗ



Этап 4. Подъем по наклонной навесной переправе

Оборудование этапа: ИС – БЗ-1,

ТО1 – вертикальная опора, КЛ – начало ОЗ.

Судейские перила. ЦС – ОЗ, ТО2 – 2 карабина.

Действия: движение первого по п.7.9, движение второго по п.7.9 с ВКС

Обратное движение: по п.7.9 с ВКС

Этап 6. Спуск по наклонной навесной переправе.

Оборудование этапа: ИС – ОЗ, ТО2 – 2 карабин,

Судейские перила ЦС – БЗ-1, ТО1 – вертикальная опора,

КЛ – окончание ОЗ.

Действия: движение по п.7.9 с ВКС

Обратное движение: по п.7.9 с ВКС или по п.7.9.4 (а)

Перебег 200м

Этап 6. Траверс склона по перилам.КВ – 3мин .

Оборудование этапа:

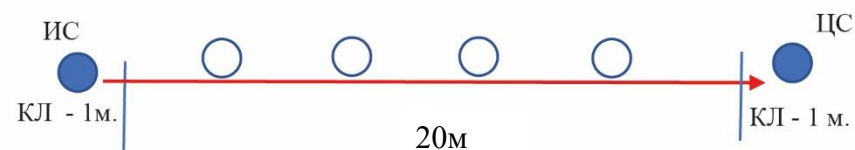
ИС – судейская локальная петля, БЗ, КЛ – начало ОЗ

ЦС – судейская локальная петля, БЗ, КЛ – окончание ОЗ

Судейские перила, ПТС – 3 шт.

Действия: движение участников по п.7.13.

Обратный ход: по п.7.13.



Городские соревнования по туристско-прикладному многоборью в технике пешеходного туризма в помещении
«Сябрына-2024»

27.10.2024г.

а.г. Ратомка

Этап 7. Спуск по наклонным перилам. КВ – 7 мин.

Оборудование этапа:

ИС – локальная петля с 1 карабином

ИС и ЦС – БЗ

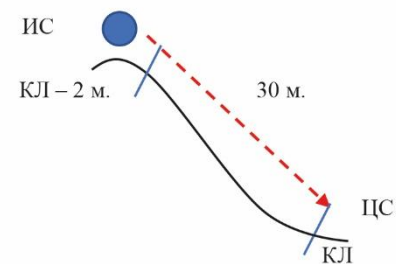
ИС и ЦС – КЛ, ограничение ОЗ.

Действия: организация перил по п.7.6, прохождение этапа по п.7.10,

снятие перил по п.7.6.13.

Обратный ход: в случае невозможности вернуться по своим перилам по п.7.10

движется вдоль нитки этапа на ИС



Перебег 50 метра.

ФИНИШ.