

**Городские соревнования по туристско-прикладному многоборью в технике пешеходного туризма в помещении
«Сябына-2024»**

27.10.2024г.

а.г. Ратомка

УСЛОВИЯ КОРОТКОЙ КОМАНДНОЙ ДИСТАНЦИИ(СВЯЗКИ)

Класс дистанции: 2.

Длина дистанции -700м.

Количество технических этапов: 5.

ОКВ: 35 мин.

Система оценки нарушений: бесштрафовая.

Судейские ТО локальные. Судейские карабины неразъемные.

Старт участников согласно стартовому протоколу. Стартовый протокол принудительный.

Заместитель главного судьи по дистанции:

Веренич Дарья Валерьевна,

Судья по спорту, г.Минск

Городские соревнования по туристско-прикладному многоборью в технике пешеходного туризма в помещении
«Сябрына-2024»

27.10.2024г.

а.г. Ратомка

СТАРТ.

Перебег 250м

Этап1. Подъем по наклонным перилам. КВ=5 мин.

Оборудование этапа:

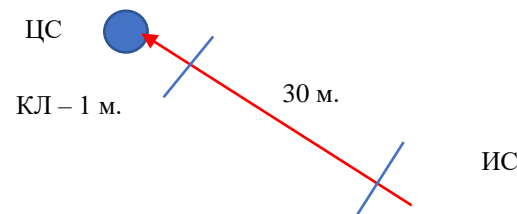
ИС – БЗ, КЛ – начало ОЗ.

Судейские перила.

ЦС – БЗ, КЛ – окончание ОЗ.

Действия: движение по п.7.10.

Обратное движение: по п.7.10.



Перебег 100м

Этап 2. Навесная переправа. КВ – 5 мин.

Оборудование этапа:

ИС – БЗ, КЛ - начало ОЗ.

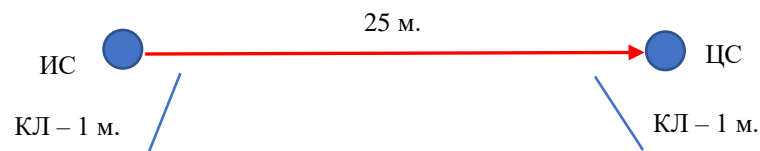
ЦС – БЗ, КЛ - окончание ОЗ

Судейские перила.

Действия: организация сопровождения по п.7.7

движение участников по п.7.9

Обратный ход: по п.7.9.



Перебег 30м

Этап 3. Движение по параллельным перилам. КВ – 5 мин.

Оборудование этапа:

ИС – БЗ, вертикальная опора.

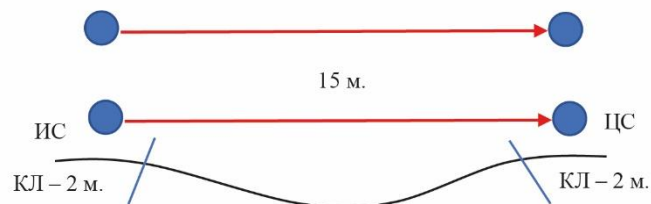
ЦС – БЗ, вертикальная опора, 1 локальная петля.

КЛ – ограничение ОЗ.

Действия участников: организация сопровождения по п.7.7.,

движение участников по п.7.16.

Обратный ход: по п.7.16..



Перебег 250м

Городские соревнования по туристско-прикладному многоборью в технике пешеходного туризма в помещении «Сябрына-2024»

27.10.2024г.

а.г. Ратомка

Этап 4. Траверс склона по перилам. КВ – 5 мин.

Оборудование этапа:

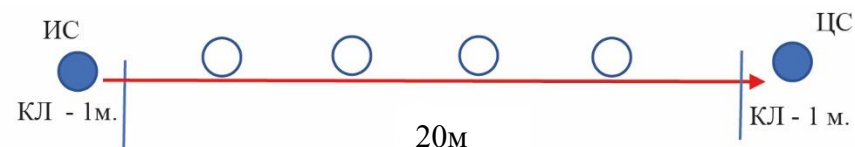
ИС – судейская локальная петля, БЗ, КЛ – начало ОЗ

ЦС – судейская локальная петля, БЗ, КЛ – окончание ОЗ

Судейские перила, ПТС – 3 шт.

Действия: движение участников по п.7.13.

Обратный ход: по п.7.13.



Этап 5. Спуск по наклонным перилам. КВ – 7 мин.

Оборудование этапа:

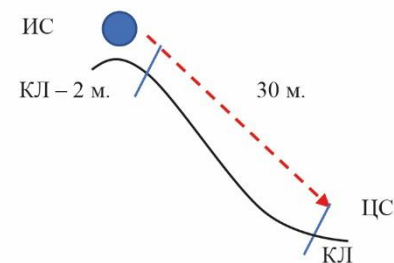
ИС – локальная петля с 1 карабином.

ИС и ЦС – БЗ

ИС и ЦС – КЛ, ограничение ОЗ.

Действия: организация перил по п.7.6, прохождение этапа по п.7.10, снятие перил по п.7.6.13.

Обратный ход: в случае невозможности вернуться по своим перилам по п.7.10 движется вдоль нитки этапа на ИС



Перебег 50 метра.

ФИНИШ.